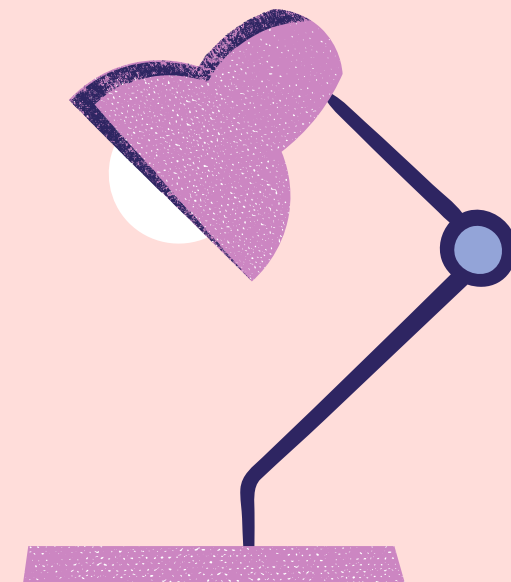
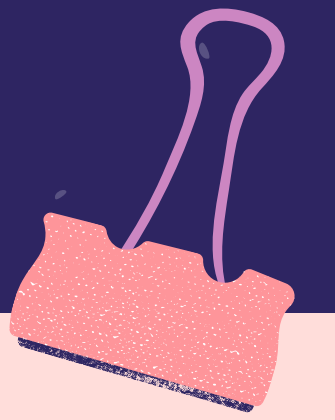


Scuola Primaria "G Rodari" - IC Trofarello

# La valutazione nella scuola primaria

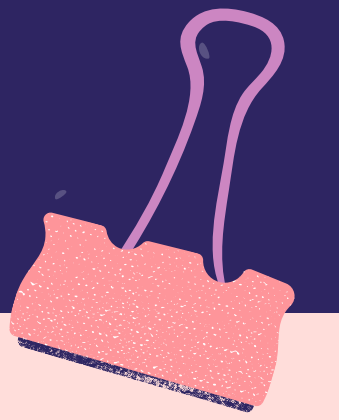


Il cambiamento dai voti ai livelli di apprendimento

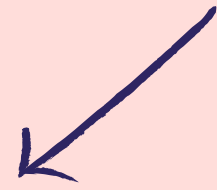


## **Ordinanza Ministeriale 4/12/2020**

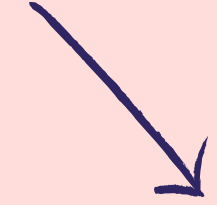
La valutazione periodica e finale degli apprendimenti delle alunne e degli alunni della scuola primaria è espressa da un giudizio descrittivo riportato nel Documento di valutazione e riferito a differenti livelli di apprendimento.



## Cosa significa?



No ai voti  
espressi in decimi



Quattro indicatori che esprimono i  
livelli di apprendimento:

- AVANZATO
- INTERMEDIO
- BASE
- IN VIA DI PRIMA ACQUISIZIONE



## Perché?

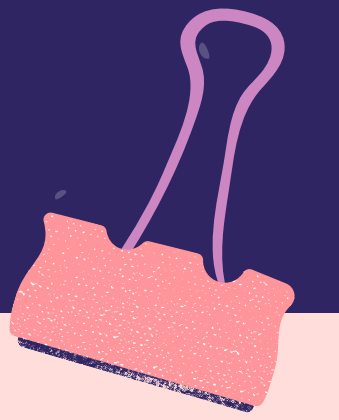
Cambiamento di prospettiva nella valutazione



Da valutazione intesa come  
somma di numeri



A valutazione **FORMATIVA**  
**VALUTARE=VALORIZZARE**



## VALUTARE = VALORIZZARE = RIFLETTERE

La strada che stiamo percorrendo è quella giusta?

Quali sono gli stili di apprendimento di quel bambino?

Quali sono le mie potenzialità e quali i miei punti da rafforzare?

Su quali apprendimenti insistere maggiormente per rafforzare la competenza?



## Come?

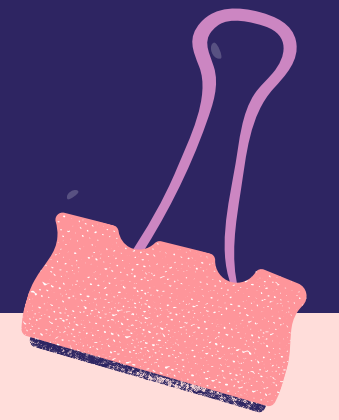
OBIETTIVI= Frasi  
che indicano TRAGUARDI

Individuano campi del  
sapere,  
conoscenze, abilità

Sono specifici per la disciplina e  
riferiti al determinato periodo  
didattico preso in esame

Contengono sia l'azione  
(produrre, ascoltare, riconoscere...)  
che il contenuto disciplinare  
(dati, fatti, terminologie...)

Possono essere personalizzati per  
alunni con PEI



## Come?

### 4 livelli

**AVANZATO:** l'alunno porta a termine compiti in situazioni note e non note, mobilitando una varietà di risorse sia fornite dal docente sia reperite altrove, in modo autonomo e con continuità.

**INTERMEDIO:** l'alunno porta a termine compiti in situazioni note in modo autonomo e continuo; risolve compiti in situazioni non note utilizzando le risorse fornite dal docente o reperite altrove, anche se in modo discontinuo e non del tutto autonomo.

**BASE:** l'alunno porta a termine compiti solo in situazioni note e utilizzando le risorse fornite dal docente, sia in modo autonomo ma discontinuo, sia in modo non autonomo, ma con continuità.

**IN VIA DI PRIMA ACQUISIZIONE:** l'alunno porta a termine compiti solo in situazioni note e unicamente con il supporto del docente e di risorse fornite appositamente.



## Dove?

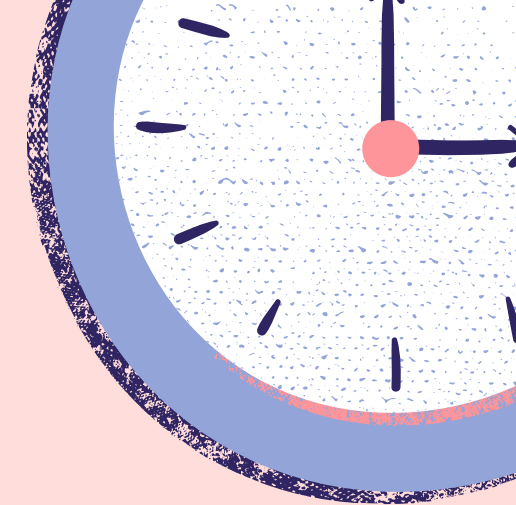
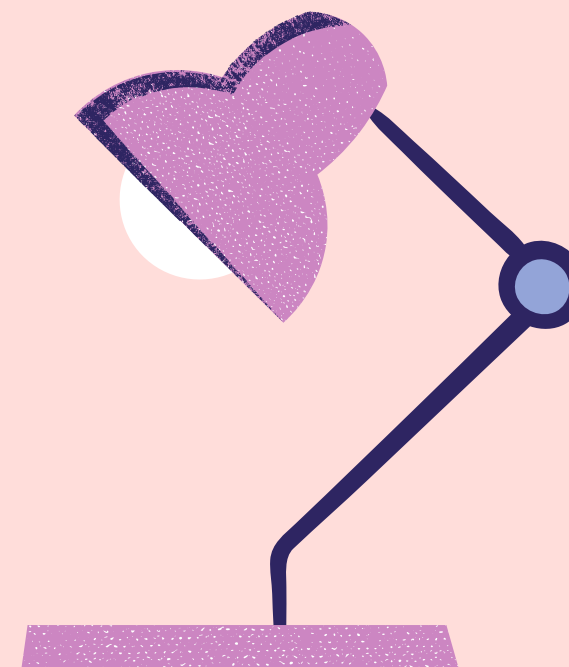
### La SCHEDA DI VALUTAZIONE

#### INGLESE

INGLESE	
<i>OBIETTIVI DI APPRENDIMENTO</i>	<i>LIVELLO RAGGIUNTO</i>
Ascolto Ascoltare e comprendere dialoghi e storie	INTERMEDIO
Parlato Produrre messaggi	AVANZATO
Scrittura Scrivere brevi testi	IN VIA DI PRIMA ACQUISIZIONE



# GRAZIE PER L'ATTENZIONE



Il corpo docente della Scuola Primaria